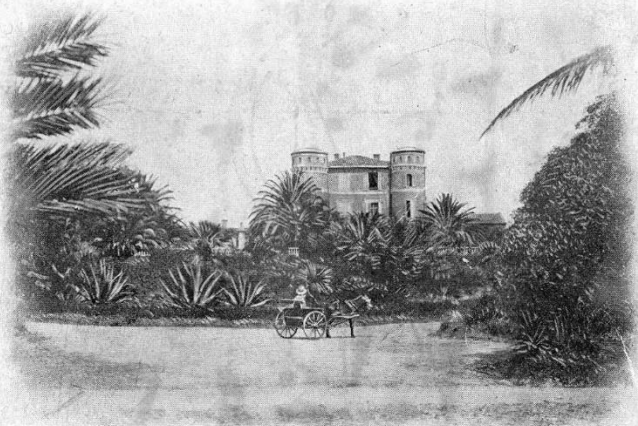


Au Pays des Maures



Le Domaine de Léoube

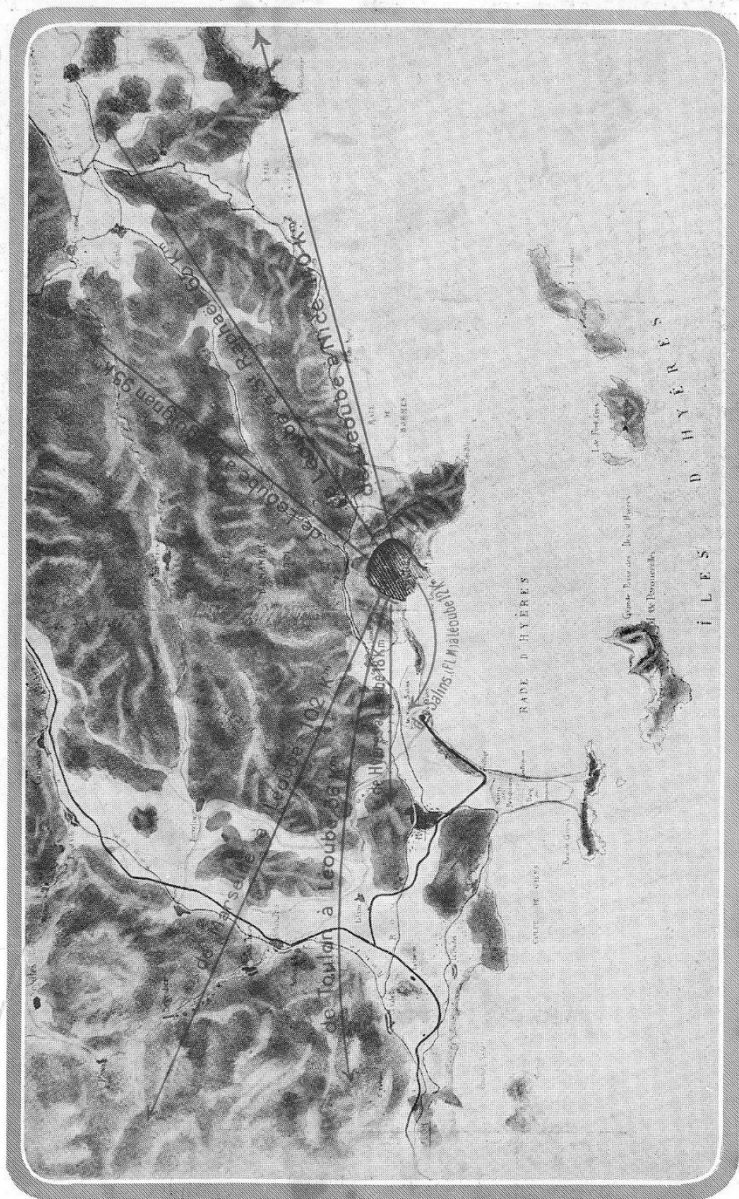


VUE GÉNÉRALE DU CHATEAU DE LÉOUBE

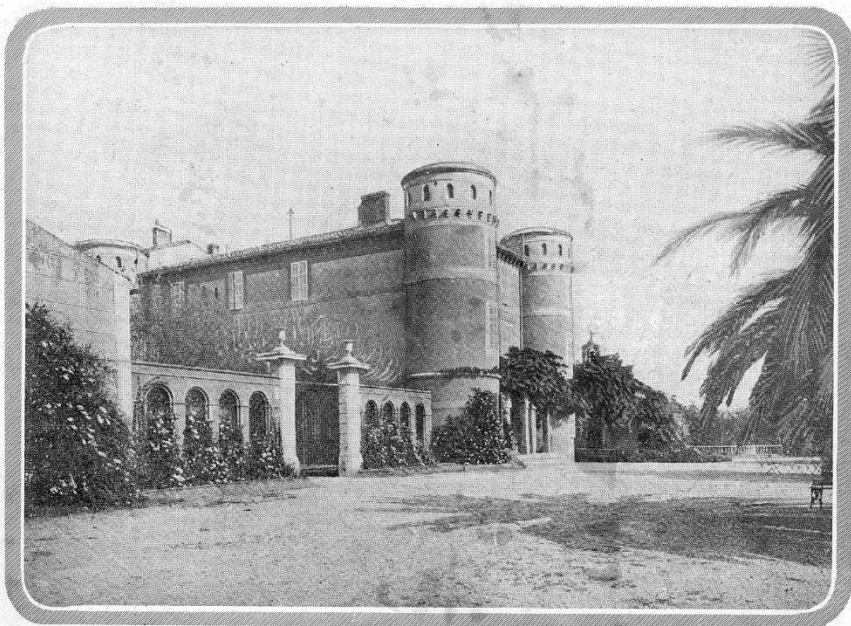
IMPRIMERIE ROBAUDY

24, RUE HOCHÉ, 24

© CANNES ©



CARTE DE LA RÉGION



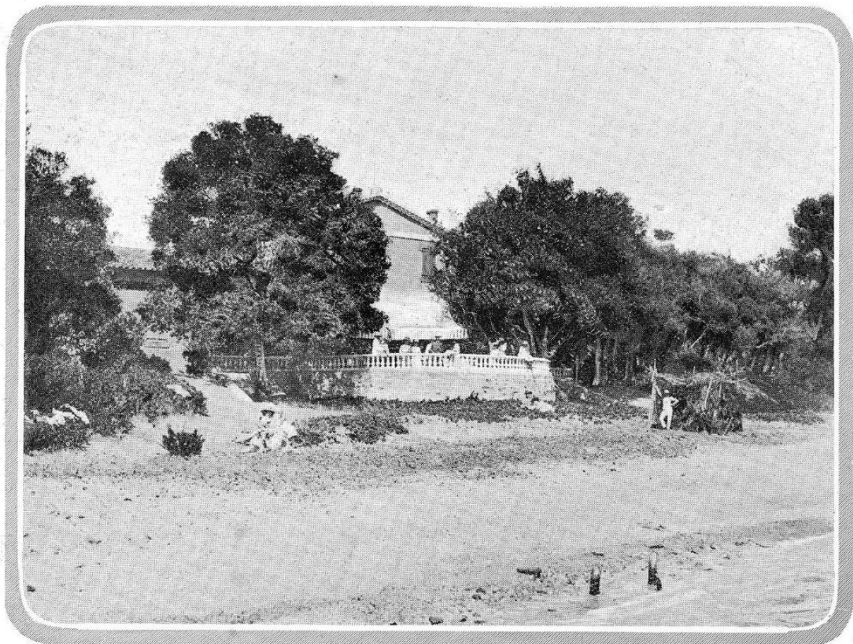
VUE DU CHATEAU DE LÉOUBE

LE PAYS DES MAURES

CETTE région montagneuse est une des plus intéressantes, et cependant peut-être une des moins connues de France. La cause en est probablement que la voie ferrée de MARSEILLE à NICE ne la pénètre pas et ne fait que la contourner. Cependant depuis la création de la ligne du S.-F. de Hyères à Saint-Raphaël, les touristes peuvent la visiter facilement et un grand nombre de stations de villégiature se sont établies sur le littoral.

Elie de Beaumont, dans son explication de la carte géologique de France appelle la région des Maures, la PROVENCE dans la PROVENCE.

Le Massif des MAURES est pour le géologue et surtout pour le minéralogiste une mine féconde ; pour le simple touriste, ce sol granitique parsemé de grenats, de quartz, de serpentines, produit à certaines heures du jour un véritable éblouissement. Partout les roches grises et rosées sont pailletées de mica et étincellent au soleil ardent du midi comme des facettes de cristal poli. Sur les plages et dans les sentiers battus de la montagne, le sable qui provient de la trituration des roches ressemble à de la poudre d'or ou d'argent.



DOMAINE DE LÉOUBE. — VILLA MARIA

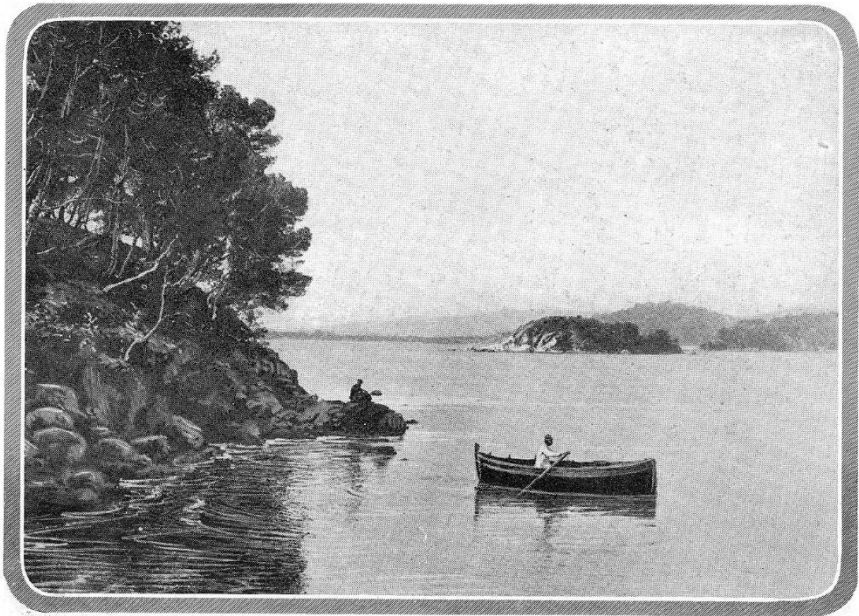
Sur ce sol aux reflets métalliques, se développe une végétation exubérante, la plus riche et à coup sûr la plus variée d'Europe, qui rappelle les forêts éternelles des VOSGES et des ARDENNES.

(LANTHÉRIE. — *La Provence Maritime ancienne et moderne*. Chap. VI).

Les Monts des MAURES s'étendent de HYÈRES à FRÉJUS ; leurs versants et une partie de leur base sont couverts de pins d'Alep et de pins maritimes, de chênes-liège, de châtaigniers, et de mille plantes à odeur balsamique. Ils occupent 800 kilomètres carrés, dont le chêne-liège occupe lui seul 200 kilomètres carrés et donne lieu à une industrie florissante : la fabrication de bouchons, dont les principaux centres sont COLLOBRIÈRES, LA GARDE FREINET, PIERREFEU, SAINT-TROPEZ, VIDAUBAN.

Au-dessous des hauts plateaux, les coteaux sont plantés de vignes et d'oliviers, les orangers, citronniers, les palmiers, eucalyptus, mimosas s'y développent naturellement et y atteignent de grandes proportions ; les figuiers de Barbarie, les agaves, les cactus y croissent spontanément, les dattes y mûrissent en certains endroits très abrités, comme la station du Dattier.

Les grandes bruyères arborescentes, les arbousiers, les grenadiers, les lentisques, les myrtes et les cystes y sont répandus à profusion.



CALANQUE DE COUSTAIRETTES. — VUE SUR LE FORT BRÉGANÇON

Les grandes voies d'accès dans les MAURES sont les suivantes :

1^o Le chemin de fer de MARSEILLE à NICE qui contourne le Nord du massif par TOULON, CUERS, CARNOULES, LES ARCS, FRÉJUS.

2^o L'embranchement de TOULON aux SALINS D'HYÈRES.

3^o Le chemin de fer du Sud-France de HYÈRES à SAINT-RAPHAEL, lequel à partir de la station du LAVANDOU suit presque complètement les sinuosités du Littoral.

4^o Les routes nationales de TOULON à FRÉJUS par LE LUC et LE MUY et de TOULON à FRÉJUS par HYÈRES, la Forêt du DOM, COGOLIN et SAINTE-MAXIME.

5^o Enfin, il y a plusieurs voies communales traversant le massif du Nord au Sud.

(P. RUAT. — *Excursions en Provence*).





VUE PRISE DE LA TERRASSE DU CHATEAU — Côté Mer

LE DOMAINE DE LÉOUBE

L est situé à la partie Ouest du massif des MAURES sur le territoire de la commune de BORMES, bien réputée pour sa situation pittoresque et pour sa belle forêt domaniale du Dom de BORMES.

Il faisait partie au XVI^e siècle du marquisat de Brégançon, appartenant à Melchior de Gasqui. Celui-ci le donna en 1619 à son gendre, François Bocogni ; la descendance de ce dernier s'étant éteinte en 1745, LÉOUBE fit retour à l'Etat qui dut le rétrocéder aux créanciers.

Ce fut Simon Ségard, bijoutier à Paris qui l'acquit, mais il le revendit l'année suivante, en 1746, aux frères Brémond, qui se firent appeler Brémond de Léoube, et le conservèrent jusqu'en 1838, époque à laquelle ils le vendirent à J. D. Gérard, négociant à Toulon, aux descendants duquel il appartient actuellement :

Il est également distant (6 kilomètres des stations de BORMES et de LA LONDE) du chemin de fer du S.-F. de HYÈRES à SAINT-RAPHAEL. Il est relié à BORMES et à LA LONDE par une route communale qui aboutit à la route nationale de TOULON à FRÉJUS.

Il est limité au Sud, sur une longueur de plus de 3 kilomètres par le rivage de la rade d'HYÈRES, sur laquelle ouvrent la plage du PELLEGRIN, les Calanques de Cuisse de DONNES et de S^t-GEORGES, la baie de LÉOUBE, et la petite crique de COUSTEIRETTES.

Sa superficie est de 610 hectares dont :

500 en forêts de chênes-lièges et pins :

54 en vignoble ;

25 en terres labourables, prairies et cultures fruitières ;

31 en bâtiments, ferme, parc, jardin, pâtures et chemins. da

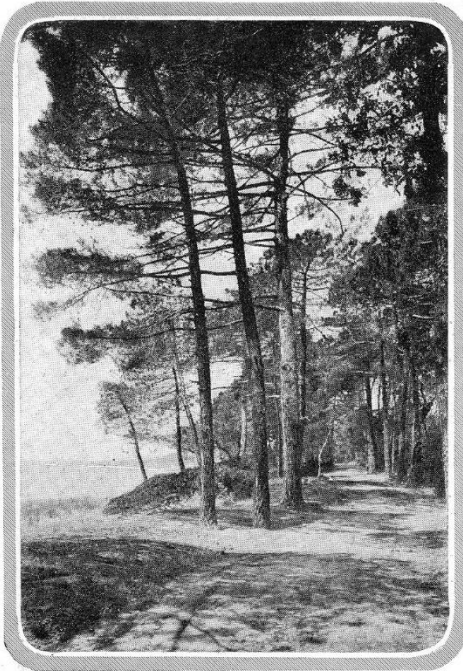
Les bâtiments se composent : du Château de Léoube, datant du XVI^e siècle, restauré en 1883, construit sur une éminence



ALLEE DU CHATEAU A LA MER



UN COIN DU VIGNOBLE

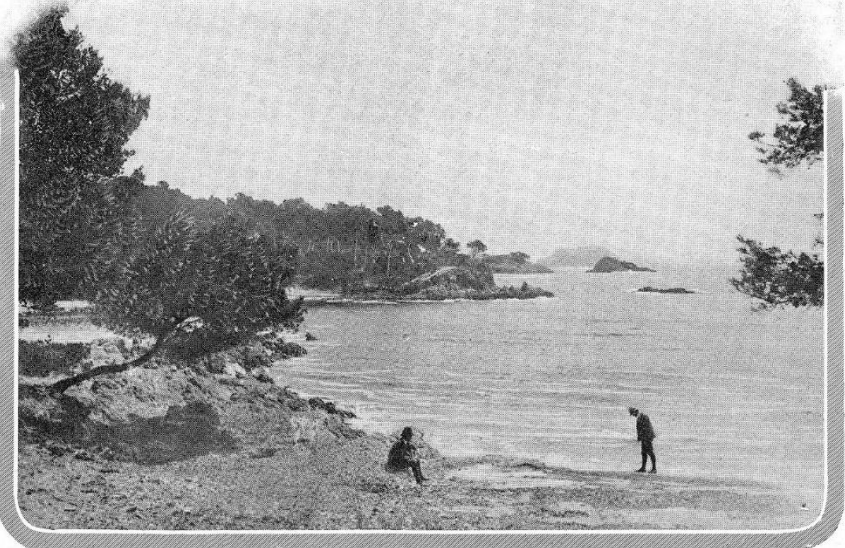


Sous bois longeant la Plage du Pellegrin

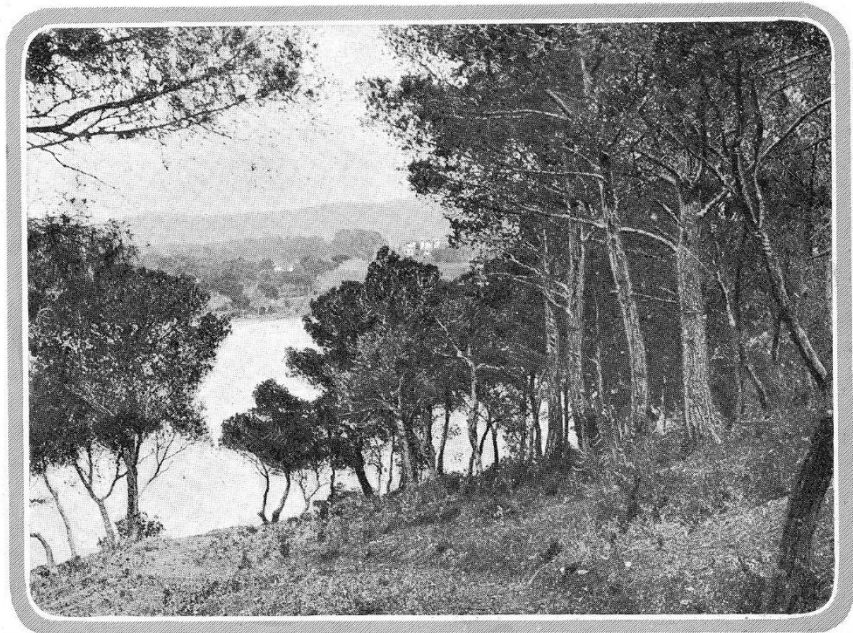
d'où l'on a une belle vue sur la rade et les Iles d'Hyères, entouré d'une terrasse et d'un beau parc planté de magnifiques palmiers, d'eucalyptus gigantesques et d'une grande variété de mimosas et d'arbres exotiques.

Les appartements spacieux comprennent au rez-de-chaussée, un grand salon et une salle à manger pouvant contenir 30 à 40 personnes, et aux premier et deuxième étages, 18 chambres.

Le Château est construit sur le roc au-dessus de grandes caves renommées pour leur fraîcheur et pouvant contenir plus de 3.000 hectolitres, et le matériel nécessaire pour la vinification de 5.000 hectos.



PLAGE DE LÉOUBE



LE CHATEAU VU DU CAP DE LÉOUBE

Les communs comprennent :

Deux écuries et deux remises pour loger une dizaine de chevaux.

Un grand hangar pour le remisage de tout le matériel roulant et des machines agricoles.

Trois hangars pour le matériel et les engrais.

Des greniers et autres bâtiments de service appropriés.

Une bergerie pour 200 moutons.

Il y a de plus au bord de la mer et sur la baie de LÉOUBE une villa pouvant servir de logement à une nombreuse famille.

Les récoltes en 1920 ont été les suivantes :

Vin : 3.800 hectares.

Avoine : 16.000 kilos.

Fourrage : 40.000 kilos.

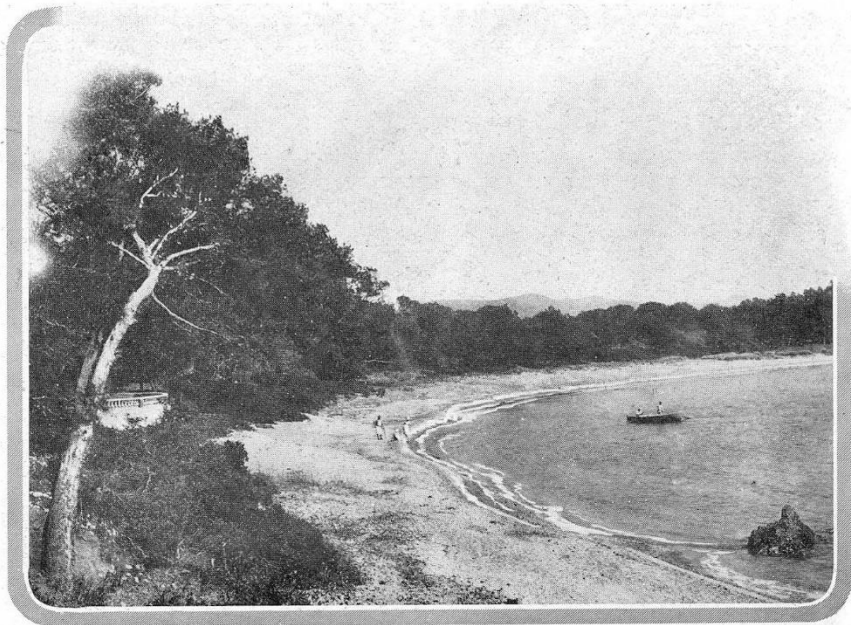
Le liège n'a pas été levé.

La récolte moyenne de pêches des deux dernières années a été de 5.000 kilos.

Le climat y est doux en hiver, tempéré l'été par la brise de mer.

La baie de LÉOUBE bien abritée des vents d'Est et de N.-O. peut être avantageusement utilisée pour le chargement et le déchargement des bateaux qui peuvent exporter le vin, les bois et les produits de grosses cultures, et y importer les engrais et produits divers nécessaires à l'exploitation.

Le sol, d'une fertilité remarquable et d'une légèreté qui en rend le travail très facile se prête éminemment à toutes les cul-



LA BAIE DE LÉOUBE

tures, mais particulièrement à celles de la vigne et aux cultures maraîchères et fruitières.

La grêle n'y est pas à redouter.

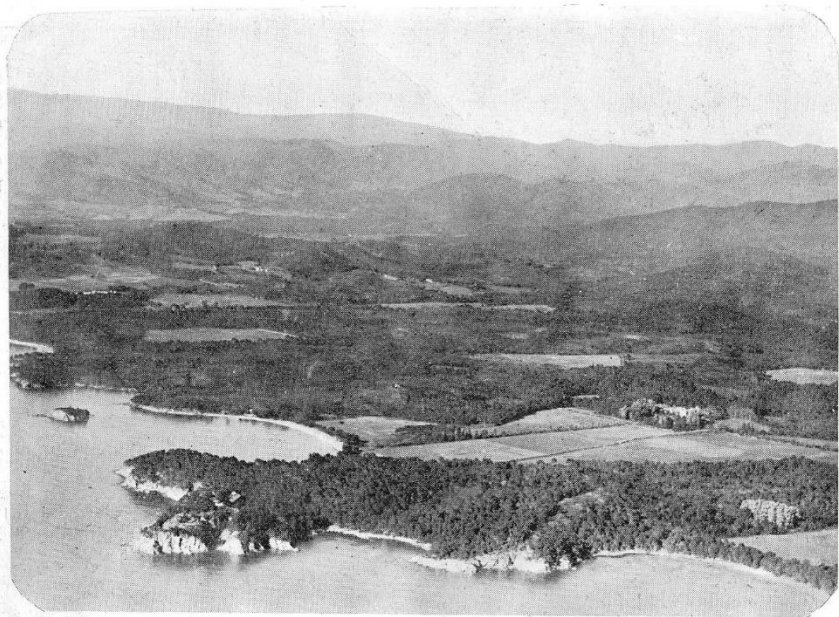
On chasse dans le Domaine le sanglier, le lièvre, le lapin, le perdreau, la caille, la bécasse et le pigeon sauvage.

La situation de la baie de LÉOUBE se prête tout à fait à l'emploi du bateau de pêche et même du bateau de plaisance de petit tonnage pouvant être amarré dans la baie en toute sécurité et en toutes saisons.

En résumé l'importance de la surface en bordure sur la mer, la variété des criques et des plages pittoresquement découpées et s'étendant sur plus de 3 kilomètres, en face de l'admirable panorama des ILES D'OR font de LÉOUBE un domaine absolument unique, pouvant au besoin se prêter admirablement à une opération de morcellement et à la création de nombreuses villas et stations de villégiature dans un cadre qui ne le cède en rien aux plus beaux coins de la Côte d'Azur et qui assurerait à une entreprise de ce genre un avenir de tout premier ordre.

La propriété doit être mise en adjudication devant le tribunal de TOULON le Samedi 23 Avril 1921, sur la mise à prix de :

UN MILLION DE FRANCS :



VUE AÉRIENNE DU DOMAINE



VUE AÉRIENNE DU DOMAINE ET DU CHATEAU



PLAN CADASTRAL DE LÉOUBE

Pour tous renseignements, s'adresser à :



- M^e ANDRÉ, Avoué, Cours
Lafayette à TOULON.
- M^e ORTIGUE, Avoué, place
d'Armes..... à TOULON.
- M^e RENAUDIN, Avoué, place
Puget à TOULON.
- M^e MAUREL, Avoué, place de
la Liberté à TOULON.
- M. A. DOR, 14, rue Revel..... à TOULON.
- M. HENRI JOMBERT, Villa
Costebelle, Avenue Capitaine-
Scott. Tél. 28-83..... à NICE.